

Mansion Renovation MODEL ROOM

限定1室
販売中

信濃川を望むホテルライクな暮らし

ACCESS

新潟市中央区川端町3丁目15番地1

Google Map





家具・カーテン付き ※一部家具を除く



信濃川を望むホテルライクな暮らし

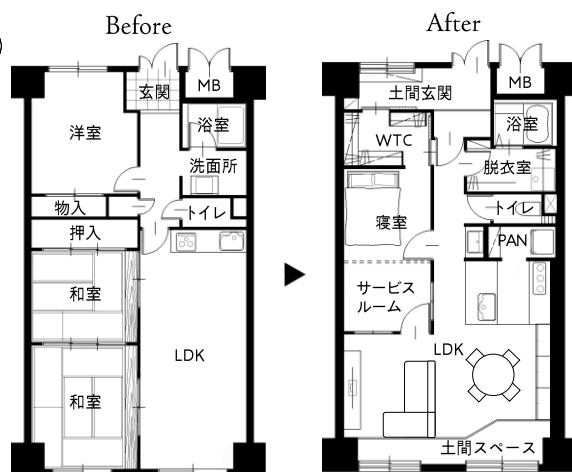
販売価格 **2,680**万円 (税込)

返済例

2,680万円借入/頭金0円の場合
 〈月々返済目安〉 **8.9**万円

管理費6,400円、修繕積立金8,700円含む
 35年返済、変動金利0.9%、ボーナス支払いなしの場合

暮らしを彩る充実の設備仕様



土間玄関

奥行きのある土間玄関。土間玄関 ⇄ クローゼット ⇄ 寝室と抜けられるウォークスルー動線がプランのポイント。

照明計画

“生活感を出さない”ために、間接照明を取り入れて空間に奥行きと陰影をプラス。

LDK

ホワイトを基調に石や木の質感を活かした上質な空間。6階からのリバービューが日常を少し特別な時間へと導きます。

土間スペース

グリーンを育てるのにぴったりな陽当たりのいいリビング角の土間スペース。タイル張りなので、水やりの際も汚れを気にせず使えるのが魅力。

周辺環境



- ラブラ万代……………徒歩18分(約1,200m) ●白山駅……………徒歩23分(約1,600m) ●セブンイレブン新潟上大川前通4番町店……………徒歩3分(約200m)
- 新潟市役所……………車で4分(約1,100m) ●白山公園……………徒歩11分(約750m) ●万代シティビルボードプレイス……………徒歩9分(約900m)
- ロピアマルダイ新潟店……………徒歩9分(約650m) ●イオンスタイル白山浦……………車で4分(約1,200m)

●所在地:新潟市中央区川端町3丁目15番地1コープ野村川端町A609号室 ●交通:JR越後線「白山駅」徒歩23分(約1,600m) ●構造:鉄骨鉄筋コンクリート造 ●階建/階:14階建/6階 ●総戸数:264戸 ●敷地面積:6,353.67㎡ ●専有面積:68.63㎡(登記) ●バルコニー:7.56㎡ ●向き:南東 ●築年月:1982年9月(築44年) ●土地権利:所有権 ●間取り:1LDK+PAN+WTC ●管理費:6,400円/月 ●修繕積立金:8,700円/月 ●駐車場:空き無 ●駐輪場:2,000円/月 ●専用庭:500円/月 ●バイク置き場:4,000円/月~8,000円/年 ●排水清掃代:200円/月 ●管理形態/管理員の勤務形態:全部委託/日勤 ●管理委託先:株式会社新潟ビルサービス ●都市計画:市街化区域 ●用途地域:近隣商業地域 ●工事完了年月日:2026年2月上旬 ●入居予定:2026年12月 ●設備等の概要:東北電力、北陸ガス、公営水道、公共下水道 ●法令等制限:景観法/マンション建替え円滑化法/水防法/都市再生特別措置法 ※購入の際は別途諸費用が掛かります。

売主

フクダハウジング株式会社

〒951-8141 新潟県新潟市中央区関新3丁目2-4

お気軽にお問い合わせください。

0120-974-699

TEL:025-266-9169 FAX:025-266-6533
 [営業時間] 8:30~17:30

物件詳細・来場予約



フクダハウジング

https://fukuda-housing.com/

○宅地建物取引業免許/新潟県知事(14)第1072号(公社)建設業許可(特)第240182号
 ○新潟県宅地建物取引業協会会員 ○広告有効期限:2026年8月31日