

フクダハウジングの分譲地 ゆとりのある暮らし
グロースタウン白根

「全17区画」好評分譲中

安心

小学校徒歩約2分で安心通学。
児童館が隣接し、保育園も近く、
家族の子育てを支えます。
白根大通病院へも車で約4分。



利便

近くに食料品店があり、
国道8号線まで約260m
黒埼I.Cから車で約13分
(約5.2km)の利便地。



環境

分譲地内に公園を設けており、
歩いて遊びに行けます。
周辺に陽を遮る高い建物がなく、
陽当たり良好です。



総額
673.01万円〜
3.3㎡(坪)当り 13万円より



〈街並みイメージプランパース〉プラン多数あります。お気軽にご相談ください。



区画No	土地面積	分譲価格
1	販売型モデルハウス計画中	
2	販売型モデルハウス計画中	
3	182.33㎡ (55.15坪)	7,390,100円
4	182.50㎡ (55.20坪)	7,396,800円
5	205.07㎡ (62.03坪)	8,063,900円
6	169.72㎡ (51.34坪)	6,776,880円
7	169.51㎡ (51.27坪)	6,767,640円
8	168.99㎡ (51.11坪)	6,899,850円
9	済	済
10	171.22㎡ (51.79坪)	6,732,700円
11	171.16㎡ (51.77坪)	6,730,100円
12	済	済
13	済	済
14	175.62㎡ (53.12坪)	7,118,080円
15	175.63㎡ (53.12坪)	7,118,080円
16	175.68㎡ (53.14坪)	7,120,760円
17	175.80㎡ (53.17坪)	7,231,120円



大通小学校
徒歩2分(約160m)



白根北児童館
徒歩約1分(約40m)



ウオロク白根大通店
車で約6分(約2,200m)



白根大通病院
車で約4分(約1,300m)

Life information

バス停「大通小学校前」徒歩4分
白根北中学校……………徒歩約25分(約2,000m)
大通保育園……………徒歩約4分(約260m)
白根大通郵便局……………徒歩約10分(約800m)



カーナビ▶新潟市南区鷺ノ木新田5402付近

売主

宅地建物取引業免許/新潟県知事(13)第1072号
(公社)新潟県宅地建物取引業協会会員
首都圏不動産公正取引協議会加盟

フクダハウジング株式会社

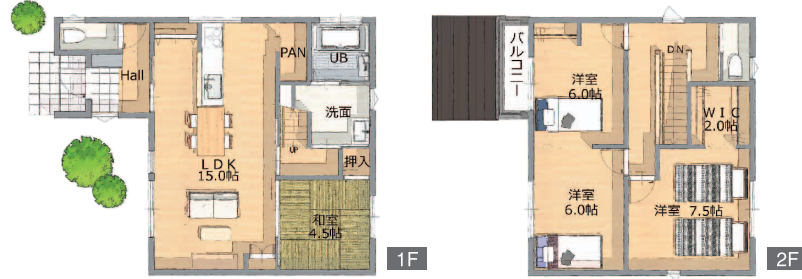
新潟市中央区関新3丁目2-4
TEL.025-266-9169(火・水休み)

0120-974-699

●新潟市南区鷺ノ木新田諏訪木島5409-1 外●販売区画数/12区画●最多価格帯700万円台(6区画)●地目/宅地●第一種低層住居専用地域●道路負担/無●建ぺい率/50%●容積率/100%●6m(開発道路)●東北電力・都市ガス・公営水道・本下水●開発許可番号/新南建A第201号の2●検査済番号/新南建A第201号の4
※建築条件付売地は、売主(または売主の指定する建築業者)と土地売買契約後約3ヶ月以内に建築契約を結ぶことを条件に販売されます。この期間内に売主(または売主の指定する建築業者)と建築契約が締結されないことが確定した時は、土地売買契約は白紙となり受領した金額は全額返還されます。広告有効期限/令和2年6月末日

model PLAN
区画5

DATA
延床面積/98.54㎡ (29.80坪)
1F床面積/52.17㎡ (15.78坪)
2F床面積/46.37㎡ (14.02坪)



model PLAN
区画6

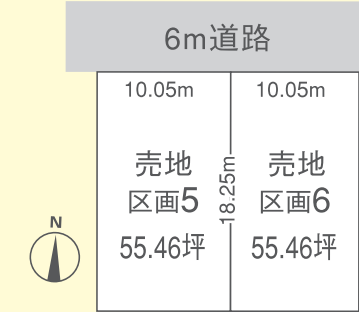
DATA
延床面積/114.27㎡ (34.56坪)
1F床面積/64.59㎡ (19.53坪)
2F床面積/49.68㎡ (15.02坪)



【建築条件付】分譲地

新潟市南 区 大通黄金3丁目

最終
2区画

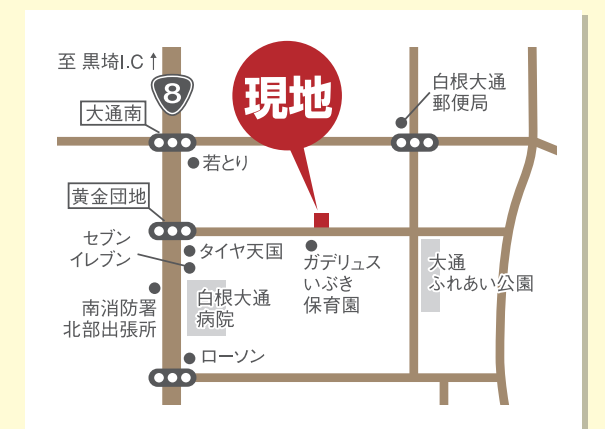


- 大通小学校 (約1,100m)
- 白根北中学校 (約1,600m)

区画5 3.3㎡(坪)当り **10⁵**万円
■総額/5,823,300円
■面積/183.34㎡ (55.46坪)

区画6 3.3㎡(坪)当り **10⁵**万円
■総額/5,823,300円
■面積/183.38㎡ (55.46坪)

- 所在地/新潟市南大通黄金3丁目4番14外●販売区画数/2区画●道路負担/無●地目/畑※農地法5条届出必要●第一種中高層住居専用地域●建ぺい率/60%・容積率/200%
- 6m公道(新潟市道)●バス停「白根大通病院前」徒歩約4分
- 東北電力・公営水道・都市ガス・公共下水



〈フクダハウジング推奨参考プラン〉 他プラン多数あります。お気軽にご相談ください。※掲載プランは一例です。プランは変更可能です。

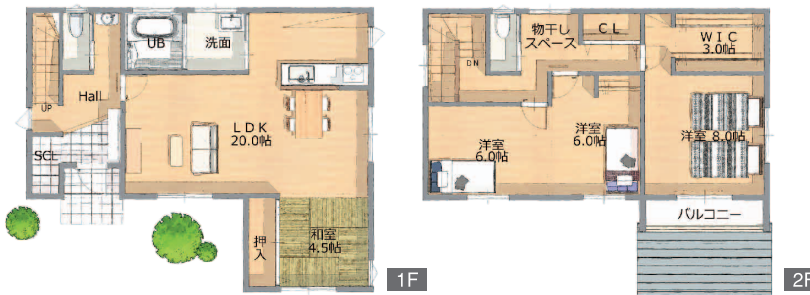
model PLAN
区画7

DATA
延床面積/119.24㎡ (36.07坪)
1F床面積/64.59㎡ (19.53坪)
2F床面積/54.65㎡ (16.53坪)



model PLAN
区画8

DATA
延床面積/120.89㎡ (36.56坪)
1F床面積/66.24㎡ (20.03坪)
2F床面積/54.65㎡ (16.53坪)



売主

宅地建物取引業免許/新潟県知事(13)第1072号
(公社)新潟県宅地建物取引業協会会員
首都圏不動産公正取引協議会加盟

フクダハウジング株式会社

新潟市中央区関新3丁目2-4
TEL.025-266-9169(火・水休み)

0120-974-699